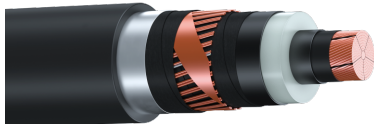


ПвВгнг(А) HV



Силовые кабели на напряжение 64/110 кВ либо 127/220 кВ одножильные с медной жилой с изоляцией из сшитого полиэтилена, в оболочке из поливинилхлоридного пластиката пониженной пожарной опасности с продольной герметизацией экрана.

Применение:

Кабели предназначены для передачи и распределения электрической энергии в трёхфазных сетях на номинальное переменное напряжение 64/110 кВ либо 127/220 кВ частотой 50 Гц. Применяются для групповой прокладки в кабельных сооружениях и производственных помещениях в которые возможно попадание почвенных и ливневых вод. Кабели прокладываются на трассах без ограничения разности уровней.

Произведено по тех.условиям:

ТУ 3530-008-98451929-2013

Конструкция и описание

Конструкция:

1. Токопроводящая жила – круглая медная многопроволочная уплотнённая жила 2 класса по ГОСТ 22483-2012.
2. Экран по жиле - экструдированный полупроводящий слой из сшитого полиэтилена.
3. Изоляция - экструдированный сшитый полиэтилен.
4. Экран по изоляции - экструдированный полупроводящий слой из сшитого полиэтилена.
5. Комбинированный экран - в виде слоя, наложенного обмоткой, из электропроводящей водоблокирующей ленты и повива из медных проволок, поверх которых спирально наложена медная лента.
6. Разделительный слой - из водоблокирующей ленты.
7. Внутренняя оболочка – из поливинилхлоридного пластиката пониженной пожарной опасности.
8. Термический барьер – в виде обмотки стеклолентой.
9. Оболочка – из поливинилхлоридного пластиката пониженной пожарной опасности.

Основные характеристики:

- Номинальное напряжение: 64/110 кВ либо 127/220 кВ.

- Номинальная частота: 50 Гц.
- Вид климатического исполнения кабелей УХЛ категорий размещения 1 и 2 по ГОСТ 15150-69.
- Класс пожарной опасности по ГОСТ 31565-2012: П16.8.2.5.4
- Радиус изгиба при монтаже: не менее 15 Ø кабеля.
- Срок службы кабеля не менее 30 лет, гарантийный срок эксплуатации 5 лет.
- Строительная длина кабелей оговаривается при заказе.

Температурные режимы:

- Температура окружающей среды при эксплуатации кабеля: от -50°C до +50°C.
- Относительная влажность воздуха (при температуре до +35°C) - 98%.
- Минимальная температура прокладки кабеля без предварительного подогрева: -10°C.
- Предельная длительно допустимая рабочая температура жил +90°C.
- Допустимый нагрев жилы кабеля в режиме перегрузки - не более 130°C для кабелей 64/110 кВ и не более 105°C для кабелей 127/220 кВ.
- Предельно допустимая температура жилы кабеля при коротком замыкании - не более 250°C.
- Предельно допустимая температура медного экрана кабеля при коротком замыкании - не более 350°C.
- Продолжительность работы кабеля в режиме перегрузки не более 100 ч за год и не более 1000 ч за срок службы.

Примечание:

В зависимости от величины токов короткого замыкания и времени их действия определяется сечение медного экрана, значение которого оговаривается при заказе.

По требованию заказчика:

- В экран из медных проволок может быть встроен волоконно-оптический датчик температуры. При этом в обозначении маркоразмера кабеля добавляется индекс «ов».
- Добавление в конструкцию токопроводящей жилы герметизирующих элементов для её продольной герметизации. При этом в обозначении маркоразмера кабеля добавляется индекс «гж».