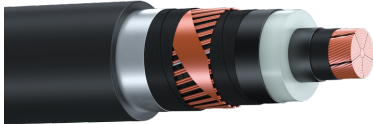


## АПвВнг(А)



Силовые кабели на напряжение 64/110 кВ либо 127/220 кВ одножильные с алюминиевой жилой с изоляцией из сшитого полиэтилена, в оболочке из поливинилхлоридного пластика пониженной пожарной опасности.

### **Применение:**

Кабели предназначены для передачи и распределения электрической энергии в трёхфазных сетях на номинальное переменное напряжение 64/110 кВ либо 127/220 кВ частотой 50 Гц. Применяются для групповой прокладки в кабельных сооружениях и производственных помещениях. Кабели прокладываются на трассах без ограничения разности уровней.

Произведено по тех.условиям:

ТУ 3530-008-98451929-2013

### **Конструкция и описание**

#### **Конструкция:**

1. Токопроводящая жила – круглая алюминиевая многопроволочная уплотнённая жила 2 класса по ГОСТ 22483-2012.
2. Экран по жиле - экструдированный полупроводящий слой из сшитого полиэтилена.
3. Изоляция - экструдированный сшитый полиэтилен.
4. Экран по изоляции - экструдированный полупроводящий слой из сшитого полиэтилена.
5. Комбинированный экран - в виде слоя, наложенного обмоткой, из электропроводящей полимерной ленты и повива из медных проволок, поверх которых спирально наложена медная лента.
6. Разделительный слой - в виде обмотки стеклолентой.
7. Внутренняя оболочка – из поливинилхлоридного пластика пониженной пожарной опасности.
8. Термический барьер – в виде обмотки стеклолентой.
9. Оболочка – из поливинилхлоридного пластика пониженной пожарной опасности.

#### **Основные характеристики:**

- Номинальное напряжение: 64/110 кВ либо 127/220 кВ.
- Номинальная частота: 50 Гц.

- Вид климатического исполнения кабелей УХЛ категорий размещения 1 и 2 по ГОСТ 15150-69.
- Класс пожарной опасности по ГОСТ 31565-2012: П16.8.2.5.4
- Радиус изгиба при монтаже: не менее 15 Ø кабеля.
- Срок службы кабеля не менее 30 лет, гарантийный срок эксплуатации 5 лет.
- Строительная длина кабелей оговаривается при заказе.

### **Температурные режимы:**

- Температура окружающей среды при эксплуатации кабеля: от -50°C до +50°C.
- Относительная влажность воздуха (при температуре до +35°C) - 98%.
- Минимальная температура прокладки кабеля без предварительного подогрева: -10°C.
- Предельная длительно допустимая рабочая температура жил +90°C.
- Допустимый нагрев жилы кабеля в режиме перегрузки - не более 130°C для кабелей 64/110 кВ и не более 105°C для кабелей 127/220 кВ.
- Предельно допустимая температура жилы кабеля при коротком замыкании - не более 250°C.
- Предельно допустимая температура медного экрана кабеля при коротком замыкании - не более 350°C.
- Продолжительность работы кабеля в режиме перегрузки не более 100 ч за год и не более 1000 ч за срок службы.

### **Примечание:**

В зависимости от величины токов короткого замыкания и времени их действия определяется сечение медного экрана, значение которого оговаривается при заказе.

### **По требованию заказчика:**

- В экран из медных проволок может быть встроен волоконно-оптический датчик температуры. При этом в обозначении маркоразмера кабеля добавляется индекс «ов».