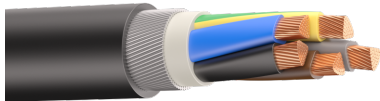


EPRCab КШвнг(А)-LS



Изоляция из этиленпропиленовой резины, броня из стальных оцинкованных проволок, защитный шланг из поливинилхлоридного пластика пониженной пожарной опасности.

Применение:

Кабели предназначены для стационарной прокладки в воздухе, в закрытых помещениях, в сухих грунтах, в кабельных коллекторах при одиночной и групповой прокладке, в условиях попадания буровых растворов, масел, бензина и дизельного топлива, в условиях воздействия озона и солнечной радиации.

Произведено по тех.условиям:

ТУ 3500-054-05742781-2016